

- ISOLAMENTO COPERTURA AULE  
Sp. = 100 mm  
Materiale = Pannello isolante in lana roccia
- ISOLAMENTO COPERTURA CORRIDOI (Par.1)  
Sp. = 100 mm  
Materiale = Pannello isolante in lana roccia
- ISOLAMENTO CAPLESTIO CORRIDOI  
Sp. = 80 mm  
Materiale = Pannello isolante in polistirene estruso XPS

### Copertura corridoio

Isolamento esterno con cappotto

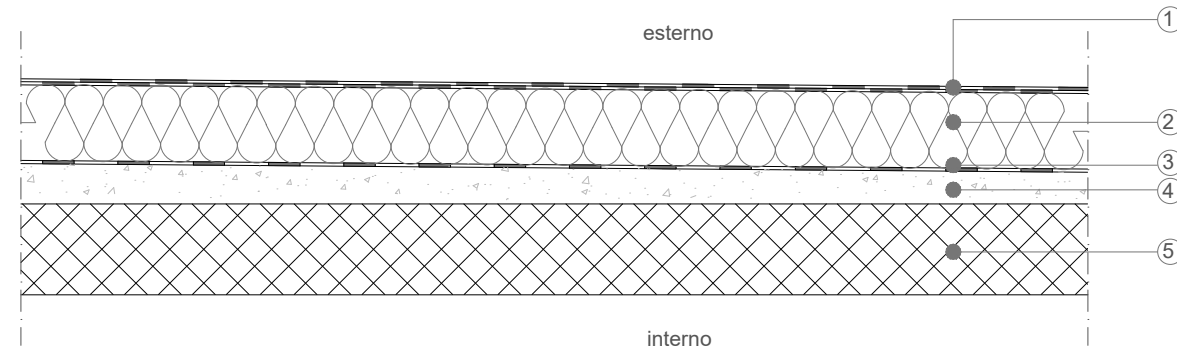
PAR. 1

Isolamento Copertura corridoio

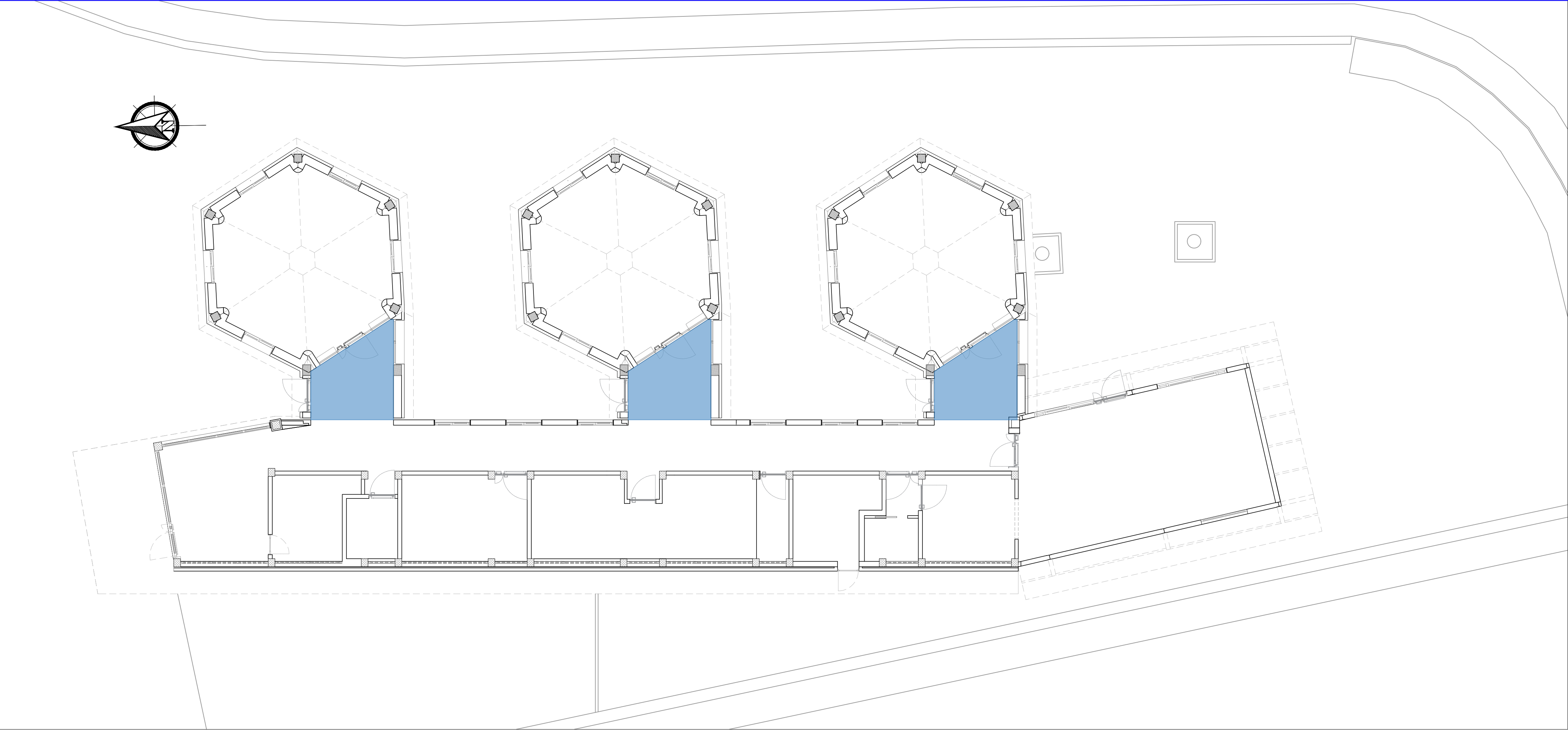
scala 1:10

#### LEGENDA

- ① Doppio Strato bituminoso con finitura in ardesia
- ② Pannello isolante in lana roccia sp. 100 mm
- ③ Barriera al vapore
- ④ Massetto di pendenze in cls
- ⑤ Solaio in lamiera



N.B. La stratigrafia delle coperture delle aule si differenzia da quella riportata per l'assenza di massetto delle pendenze, essendo il solaio inclinato.







**I PROGETTISTI**

**S.I.N.T.E.C. s.r.l.**

**S.I.N.T.E.C. s.r.l.**

Via Cavour 101 - 80138 Napoli

Amministratore Delegato: Ing. Luigi Passante

Mandatante: Amm. Ing. Rodolfo Fisciano

Mandatante: Ing. Massimo Di Palma

Mandatante: Geol. Loredana Cimmino

Mandatante: Ing. Francesca Rosaria Fele

**PROGETTO ESECUTIVO**

**IL RESPONSABILE DEL PROCEDIMENTO**

Ing. Giulio Davini

ELABORATO N.	TITOLO ELABORATO	SCALA
EED_PCIEE	Pianta delle Coperture con Interventi di Efficientamento Energetico	1:100
		REVISIONE